

Antarktis - Jenseits des Polarkreises - Wilkins-Schelfeis

Besuchen Sie Orte, die von De Gerlache auf seiner Polarexpedition an Bord der Belgica entdeckt wurden



| | |
|---------------|---|
| Titel: | Antarktis - Jenseits des Polarkreises - Wilkins-Schelfeis |
| Daten: | 13 Mär - 28 Mär, 2024 |
| Tripcode: | HDS30-24 |
| Dauer: | 15 Nächte |
| Schiff: | MS Hondius |
| Einschiffung: | Ushuaia |
| Ausschiffung: | Ushuaia |
| Sprache: | Englisch sprechende Reiseleitung |

REISEROUTE

ZUR BEACHTUNG:

Diese Reiseroute dient nur zur Orientierung. Das Programm kann je nach Eis-, Wetter- und Wildtierbeobachtung variieren. Anlandungen sind abhängig von der Verfügbarkeit von Plätzen, Genehmigungen und Umweltbelangen gemäß IAATO-Vorschriften. Offizielle Fahrpläne und Anlandeplätze werden vor Beginn der Saison mit IAATO festgelegt, aber der Expeditionsleiter bestimmt den endgültigen Fahrplan. Flexibilität ist bei Expeditionskreuzfahrten äußerster Wichtigkeit. Die Durchschnittsgeschwindigkeit unser Schiff ist 10,5 Knoten.

Die Reise ist eine echte Expedition, auf der wir die sehr selten besuchte Region der Bellingshausen-See, der Marguerite-Bucht und der Alexander-Insel erkunden. Wir besuchen Orte, die von De Gerlache auf seiner Polarexpedition (Juni 1887 - März 1899) an Bord der Belgica entdeckt wurden.

Jenseits des Polarkreises: Wilkins-Schelfeis

Diese Reise ist eine echte Expedition, auf der wir die sehr selten besuchte Region der Bellingshausen-See, der Marguerite-Bucht und der Alexander-Insel erkunden. Wir besuchen Orte, die von De Gerlache auf seiner Polarexpedition (Juni 1887 - März 1899) an Bord der Belgica entdeckt wurden. Diese Reise verlässt Ushuaia und steuert direkt auf den Antarktischen Kreis zu. Unser Ziel ist es, die gesamte Reise südlich dieses Breitengrades zu verbringen. Die Vielfalt der Anlandungen, die Abgeschlossenheit und das Erlebnis der Wildnis in dieser Region werden von nur wenigen Orten der Erde übertroffen.

Wir werden antarktisches Schelfeis sehen, auf Inseln landen, die nur wenige betreten haben, und dieses beeindruckende Schauspiel fernab der ausgetretenen Pfade der regulären Antarktis-Expeditionskreuzfahrten genießen. Sie können eine Reihe von antarktischen Wildtieren beobachten, darunter Buckel- und Minkewale, Orcas, Leoparden-, Elefanten-, Krabbenfresser-, Weddell- und Antarktische Pelzrobben - vielleicht sogar eine Ross-Robbe. Eselspinguine und Adeliepinguine, Skuas, Seeschwalben und Riesensturmvögel sind nur einige der Arten, die wir sehen können.

Tag 1: Das Ende der Welt, der Beginn einer Reise

Ihre Reise beginnt dort, wo die Welt zu Ende geht. Ushuaia, Argentinien, die angeblich südlichste Stadt der Welt, liegt an der äußersten Südspitze Südamerikas. Am Nachmittag schiffen Sie sich in diesem kleinen Ferienort auf Feuerland ein, das den Spitznamen "Das Ende der Welt" trägt, und segeln den Rest des Abends durch den von Bergen gesäumten Beagle-Kanal.

Tag 2 - 3: Auf den Spuren der Polarforscher

In den nächsten zwei Tagen auf der Drake-Passage erleben Sie einige der Erfahrungen, die auch die großen Polarforscher gemacht haben, die diese Regionen als erste kartographierten: kühle salzige Brisen, wogende Meere, vielleicht sogar ein Finnwal, der Gischt aus dem Meer spritzt. Nach dem Passieren der Antarktischen Konvergenz - der natürlichen Grenze der Antarktis, die entsteht, wenn das kalte Wasser aus dem Norden auf das wärmere subantarktische Meer trifft - befinden Sie sich in der zirkumantarktischen Auftriebszone.

Nicht nur die Meeresfauna verändert sich, sondern auch die Vogelwelt. Wanderalbatrosse, Graukopfalbatrosse, Schwarzbraunalbatrosse, Rußalbatrosse mit hellem Mantel, Kaptauben, südliche Eissturmvögel, Wilsonsturmvögel, Blausturmvögel und Antarktissturmvögel sind nur einige der Vögel, die Sie sehen können.

Tag 4: Durch die Pendleton Strait

Am Nachmittag erreichen Sie die antarktische Halbinsel in der Nähe des Polarkreises. Wenn das Meereis es zulässt, können Sie durch die Pendleton-Straße fahren und eine Anlandung an der selten besuchten Südspitze von Renaud Island versuchen. Hier haben Sie die Möglichkeit, die ersten Adélie-Pinguine der Reise zu sehen und spektakuläre Ausblicke auf die Eisberge in dieser surrealen, schneebedeckten Umgebung zu genießen.

Am Nachmittag segeln wir zu den Fischinseln und treffen dort auf eine der südlichsten Adélie-Pinguin- und Blauaugen-Kolonien der Antarktischen Halbinsel.

Die Nacht verbringen wir in der Gegend von Crystal Sound, wo Sie bis in die frühen Morgenstunden aufbleiben werden. Es besteht die Chance, in dieser Gegend Orcas, Buckel- und Zwergwale zu sehen.

Tag 5: Detaille Island und The Gullet

Detaille Island - Hier können Sie an einer verlassenen britischen Forschungsstation anlanden und die hochgelegene Lage der Insel und die imposante Gletscherlandschaft bewundern.

Anschließend fahren wir durch die Schlucht, einen der beeindruckendsten schmalen Kanäle der Antarktis, mit hoch aufragenden Bergen auf beiden Seiten, Vögeln, die dem Schiff folgen, und verspielten Pinguinen und Robben, die sich im Wasser tummeln, während wir hindurchfahren - ein ganz besonderer Teil der Reise. Wenn die Eisverhältnisse es zulassen, werden wir am Nachmittag auch eine Anlandung oder Kreuzfahrt unternehmen.

Tag 6: Pourquoi Pas und Hufeiseninseln

Porquoi Pas wurde von dem berühmten Entdecker Charcot entdeckt und kartiert und bietet eine angenehme Anlandung an einem felsigen Strand vor der Kulisse des Moider-Gletschers - ein leichter Spaziergang vom Landeplatz aus bietet einen beeindruckenden Blick auf diesen. Antarktische Pelzrobben entspannen sich gerne auf der kleinen Ebene hinter dem Strand und ergänzen die Tierwelt, der wir auf dieser Reise begegnen.

Nach dem Mittagessen machen wir uns auf den Weg zur Hufeiseninsel - so genannt wegen ihrer markanten Form -, einer verlassenen Forschungsstation, die einen Einblick in die Anfänge der wissenschaftlichen Forschung gibt und in der Originalgegenstände ausgestellt sind, die zeigen, wie anders die Lebensweise in jenen Pioniertagen war. Die Hütte liegt inmitten einer der schönsten Landschaften der Antarktis mit Blick auf die Berge und den Schnee der Pourquoi-Pas-Insel sowie auf die Bergkette der Insel. Eine fotografische Anlandung in vielerlei Hinsicht - zwei alte Holzboote liegen an der Anlandestelle, als ob sie auf ihren letzten Einsatz in den eisigen Gewässern um die Inseln warten würden.

Tag 7 - 10: George IV und Wilkins-Schelfeis

Wenn die Eis- und Wetterbedingungen es zulassen, fahren wir zu den Schelfeisen der Antarktis (George IV und Wilkins). Wir hoffen, Ihnen die Ausmaße dieser riesigen Klippen und Eisflächen zeigen zu können, die uns und unser Schiff in den Schatten stellen werden. Eine Reihe von antarktischen Wildtieren wie Buckelwale, Pelzrobben und Adeliepinguine und wenn wir Glück haben, sehen wir vielleicht auch eine oder mehrere Ross-Robben.

Tag 11: Jenny- und Leonie-Inseln

Die Jenny-Insel wird Ihrem Antarktis-Erlebnis einen weiteren Aspekt hinzufügen. Hier werden Sie erhöhte Strände, Hängegletscher und Moosteppe sehen können. Die Insel ist auch bei der Tierwelt sehr beliebt: Seeschwalben, Skuas, See-Elefanten, Leopard- und Adelpinguine sind regelmäßige Besucher.

Eine Landung auf Leonie Island wird Ihnen den Atem rauben. Es besteht die Möglichkeit, eine Wanderung zum Gipfel der Insel zu unternehmen, von wo aus sich ein dramatischer Rundblick auf die Marguerite Bay und Adelaide Island bietet.

Tag 12: Mikkelsen Lagune und Inseln

Lagoon Island ist die nördlichste Insel der Leonie-Inselgruppe, die ebenfalls von Jean-Baptiste Charcot entdeckt und kartiert wurde. Diese niedrig gelegene Insel bietet einen starken Kontrast zu den vorangegangenen Tagen mit ihren sanft abfallenden Stränden und flachen Gebieten, die es zu erkunden gilt.

Die Mikkelsen-Inseln bieten eine spektakuläre Zodiacfahrt, bei der wir voraussichtlich bis zu fünf Arten von antarktischen Robben antreffen werden. Vielleicht sehen wir auch einige schöne Vögel, wie Riesensturmvögel und Adeliepinguine.

Tag 13 - 15: Vertraute Meere, vertraute Freunde

Ihre Rückreise ist alles andere als einsam. Bei der Überquerung des Drakestroms werden Sie erneut von einer Vielzahl von Seevögeln begrüßt, die Sie von der Südpassage herkennen. Aber sie scheinen Ihnen jetzt etwas vertrauter zu sein, und Sie ihnen.

Tag 16: Hin und wieder zurück

Jedes Abenteuer, egal wie großartig es ist, muss irgendwann zu Ende gehen. Es ist nun an der Zeit, in Ushuaia von Bord zu gehen, aber mit Erinnerungen, die Sie begleiten werden, wo auch immer Ihr nächstes Abenteuer liegt.

AKTIVITÄTEN WORAN SIE TEILNEHMEN KÖNNEN



Kajakfahren

AUF ANFRAGE

Diese Aktivität ist derzeit ausverkauft. Im Falle einer Absage können Sie beantragen, auf die Warteliste gesetzt zu werden.

Grundkenntnisse im Kajakfahren sind von Vorteil, aber keine Voraussetzung. Körperliche Fitness ist unerlässlich. Das Kajakfahren unterliegt dem Wetter und den vorherrschenden Eisbedingungen.

KABINEN & PREISE



Vierpersonen mit Bullauge

2 Bullauge
 2 obere & untere Liegeplätze
 Kleines Sofa
 Private Dusche & Toilette
 Flachbild-TV
 Tisch & Stuhl
 Telefon und WiFi (extra)
 Haartrockner
 Kabinett
 Schließfach
 Kleiderschrank
 Diese Kabine eignet sich für Familien mit Kindern oder Passagiere, die keine Doppel- oder Luxus-Kabine benötigen



Komplette kabine

Preis für die komplette Kabine, voll besetzt.

€36000



Liegeplatz teilen

Share your cabin with others for the best price

€9000



Drei-Personen Bullauge

2 Bullaugen
 1 oberen / unteren Liegeplatz + 1 einzelnen unteren Liegeplatz
 Kleines Sofa
 Private Dusche & Toilette
 Flachbild-TV
 Tisch & Stuhl
 Telefon und WiFi (extra)
 Haartrockner
 Kabinett
 Schließfach
 Kleiderschrank
 Diese Kabine eignet sich für Familien mit Kindern oder Passagiere, die keine Doppel- oder Luxus-Kabine benötigen.



Komplette kabine

Preis für die komplette Kabine, voll besetzt.

€30450



Liegeplatz teilen

Share your cabin with others for the best price

€10150



Doppel mit Bullauge

2 Bullauge
 2 untere Liegeplätze
 Kleines Sofa
 Private Dusche & Toilette
 Flachbild-TV
 Tisch & Stuhl
 Telefon und WiFi (extra)
 Haartrockner
 Kabinett
 Schließfach
 Kleiderschrank



Komplette kabine

Preis für die komplette Kabine, voll besetzt.

€22300



Einzelkabine

Preis für die komplette Kabine bei Belegung mit 1 Person (1.7-facher geteilter Preis).

€18955



Liegeplatz teilen

Share your cabin with others for the best price

€11150



Doppel mit Fenster

1 Fenster
 2 untere Liegeplätze
 Kleines Sofa
 Private Dusche & Toilette
 Flachbild-TV
 Tisch & Stuhl
 Telefon und WiFi (extra)
 Haartrockner
 Kabinett
 Schließfach
 Kleiderschrank
 Bitte beachten Sie, dass eine kleine Anzahl von Kabinen eine teilweise verstellte Sicht hat aufgrund der Design-Anforderungen des Schiffs



Komplette kabine

Preis für die komplette Kabine, voll besetzt.

€23200



Einzelkabine

Preis für die komplette Kabine bei Belegung mit 1 Person (1.7-facher geteilter Preis).

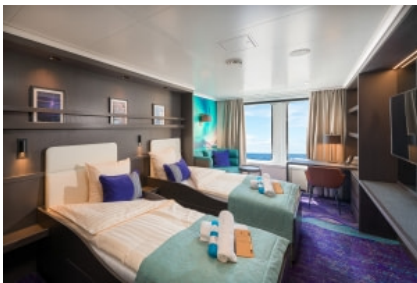
€19720



Liegeplatz teilen

Share your cabin with others for the best price

€11600



Doppel Deluxe

2 Fenster
2 Einzelbetten
Sofa
Private Dusche & Toilette
Flachbild-TV
Tisch & Stuhl
Telefon und WiFi (extra)
Tee- und Kaffeemaschine
Bademantel
Haartrockner
Kabinett
Schließfach
Kleiderschrank



Komplette kabine

Preis für die komplette Kabine, voll besetzt.

€24600



Einzelkabine

Preis für die komplette Kabine bei Belegung mit 1 Person (1.7-facher geteilter Preis).

€20910



Liegeplatz teilen

Share your cabin with others for the best price

€12300



Superior

2 Fenster
1 Doppelbett
Sofa
Private Dusche & Toilette
Flachbild-TV
Tisch & Stuhl
Telefon und WiFi (extra)
Tee- und Kaffeemaschine
Bademantel
Haartrockner
Kabinett
Schließfach
Kleiderschrank



Komplette kabine

Preis für die komplette Kabine, voll besetzt.

€26000



Einzelkabine

Preis für die komplette Kabine bei Belegung mit 1 Person (1.7-facher geteilter Preis).

€22100



Junior Suite

1 doppeltes Fenster
1 Doppelbett
Private Dusche & Toilette
Flachbild-TV
Tisch & Stuhl
Telefon und WiFi (extra)
Kühlschrank
Tee- und Kaffeemaschine
Bademantel
Haartrockner
Kabinett
Schließfach
Kleiderschrank



Komplette kabine

Preis für die komplette Kabine, voll besetzt.

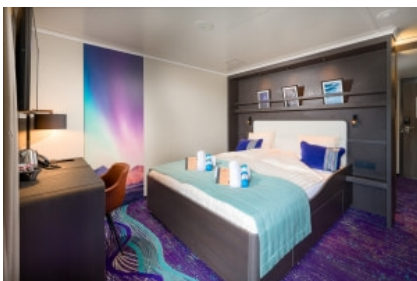
€27700



Einzelkabine

Preis für die komplette Kabine bei Belegung mit 1 Person (1.7-facher geteilter Preis).

€23545



Grand Suite mit eigenem Balkon

1 doppeltes Fenster
1 Doppelbett
Sofa
Privater Balkon
Private Dusche und Toilette
Flachbild-TV
Tisch & Stuhl
Telefon und WiFi (extra)
Kühlschrank
Tee- und Kaffeemaschine
Bademantel
Haartrockner
Kabinett
Schließfach
Kleiderschrank



Komplette kabine

Preis für die komplette Kabine, voll besetzt.

€31300



Einzelkabine

Preis für die komplette Kabine bei Belegung mit 1 Person (1.7-facher geteilter Preis).

€26605

